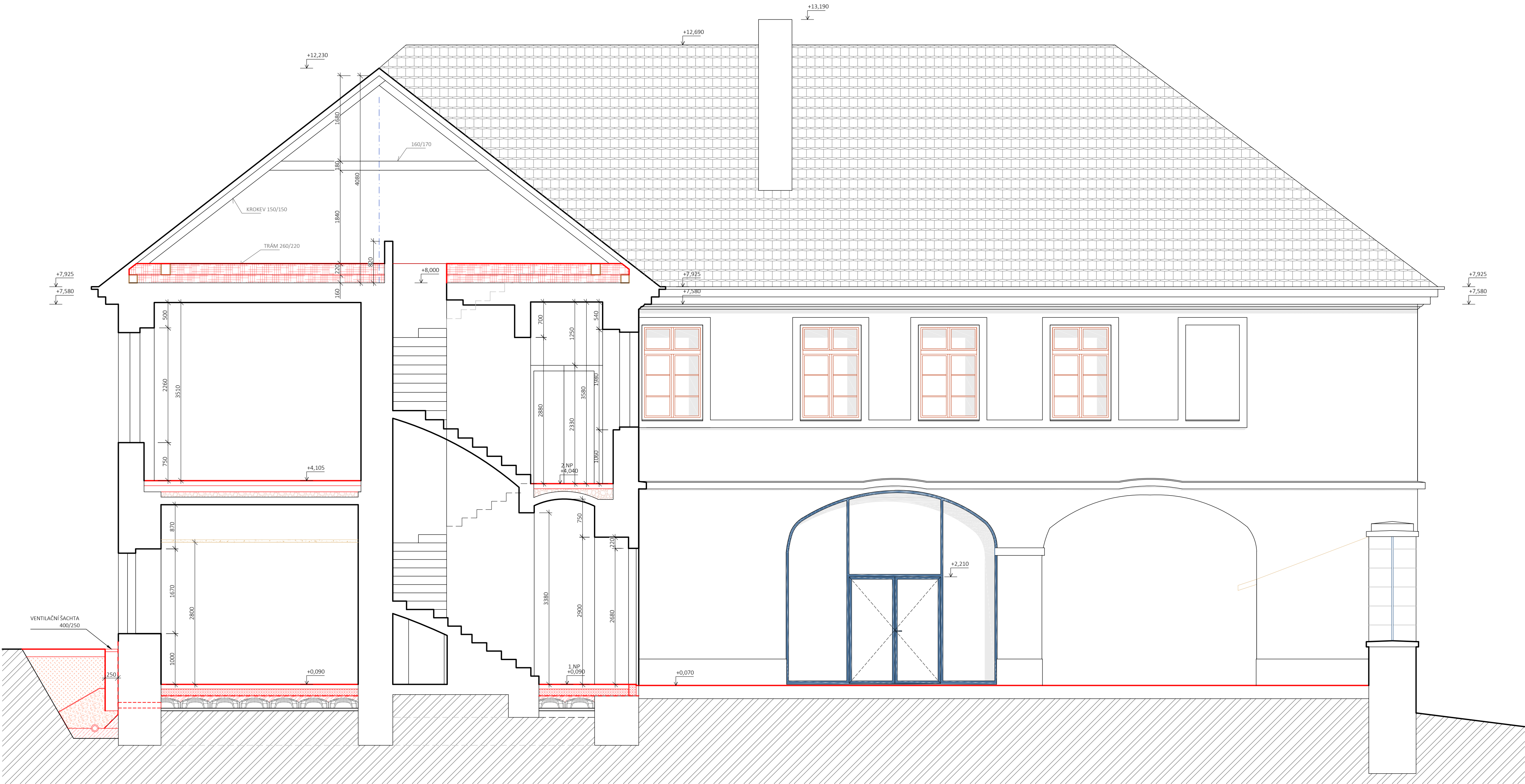


ŘEZ C-C'



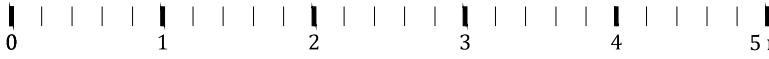
LEGENDA :

- KONSTRUKCE STÁVAJÍCÍ
- ZDIVO Z CIHEL PLŇVÝCH, ZDĚNÉ NA MALTU M 15
- ZDIVO Z CIHEL POROTHERM 25 AKU SYM P20, ZDĚNÉ NA MALTU M 10
- ZDIVO Z CIHEL POROTHERM 17,5 PD P15, ZDĚNÉ NA MALTU M 10
- ZDIVO Z CIHEL POROTHERM 15 PD, ZDĚNÉ NA MALTU M 10
- ZDIVO Z CIHEL POROTHERM 11,5 AKU PD, ZDĚNÉ NA MALTU M 10
- SÁDROVLÁKNITÁ PŘÍČKA S DVOLVRSTVÝM OPLÁŠTĚNÍM S TEPELNOU IZOLACÍ - min. R'w = 47 dB
- SÁDROVLÁKNITÁ STĚNA S DVOLVRSTVÝM OPLÁŠTĚNÍM S TEPELNOU IZOLACÍ - min. R'w = 55 dB
- SÁDROVLÁKNITÁ PŘEDSTĚNA S DVOLVRSTVÝM OPLÁŠTĚNÍM S TEPELNOU IZOLACÍ - min. R'w = 55 dB
- KONSTRUKCE Z BETONU ŽELEZOVÉHO
- TEPELNÁ IZOLACE Z DESEK MINERÁLNÍCH
- TEPELNÁ IZOLACE Z EXTRUDOVANÉHO POLYSTYRÉNU
- VYROVNANÝ ZHUTNĚNÝ IZOLAČNÍ ZÁSP Z LEHKÉHO PÓROVITÉHO KAMENIVA Z EXPANDOVANÉHO JÍLU SE SOUČinitelem TEPELNÉ VOD IVOSTI  $\lambda \leq 0,11 \text{ W/(m.K)}$ , např. LIAPOR
- KONSTRUKCE BOURANÉ

POZNÁMKA :

- JE POTŘEBA POČÍTAT S TÍM, ŽE PROJEKTANT VYCHÁZEL Z URČITÉHO STUPNĚ POZNÁNÍ, OD NĚHOŽ SE SKUTEČNÝ STAV MŮŽE LÍŠIT, TUDÍŽ NA STAVBĚ MŮŽE DOJÍT K URČITÝM ZMĚNÁM A ODCHYLKÁM OD PROJEKTOVÉ DOKUMENTACE
- KÓTY JE POTŘEBA NA STAVBĚ PŘEMĚŘIT.
- ZÁSTUPCŮM PAMÁTKOVÉ PÉČE BUDOU PŘED PROVEDENÍM PRACÍ PŘEDLOŽENY K ODSOUHLASENÍ VZORKY NOVÝCH MATERIÁLŮ.
- GOSTYŇ A TYPY POLYCHROMIÍ DŘEVĚNÝCH PRVKŮ BUDOU URČENY NA ZÁKLADĚ STRATIGRAFICKÉHO PRŮZKUMU.
- STĚNOVÉ KONSTRUKCE JE NUTNO NAVZÁJEM PROVÁZAT.
- OCHRANA PROTI DŘEVOKAZNĚMU HMYZU A HOUBÁM BUDE PROVEDENA TRANSPARENTNÍM PROSTŘEDKEM, např. LIGNOX E-PROFI - BEZBARVÝ.
- TATO DOKUMENTACE NENAHRAŽUJE PROVÁDĚČI, REALIZAČNÍ A ANI VÝROBNÍ DOKUMENTACI. ZHOTOVITEL JE POVINEN V RÁMCI PŘEDVÝROBNÍ PŘÍPRAVY VYPRACOVAT DÍLENSKÉ A PROVÁDĚČI („POLŮRNÍ“) VÝKRESY NA ZÁKLADĚ PODROBNĚHO PROSTUDOVÁNÍ VŠECH ČÁSTÍ PROJEKTOVÉ DOKUMENTACE.

±0,000 = 207,925 m.n.m. (B.p.v. = Jadran - 0,417 m)



GENERÁLNÍ PROJEKTANT:  
Architekti Headhand, s.r.o., U Obecního dvora 7, 110 00 Praha 1  
tel: +420 222 310 403, e-mail: architekti@headhand.cz

PROJEKTANT ČÁSTI:  
Ing. arch. Petra Soukalová, Ing. arch. Miroslav Šajtar  
Ing. Ondřej Korčák

AKCE:  
RAUDNITZŮV DŮM - BYDLNÍ PRO SENIORY  
Hlubočepská 2/33, 150 00 Praha 5, na pozemku parc. č. 146, k. ú. Hlubočepy

NÁZEV VÝKRESU:  
ŘEZ C - C'

STUPĚŇ DOKUMENTACE:  
Dokumentace pro vydání stavebního povolení

FORMÁT:  
840 x 420mm

DATUM:  
01/2018

INVESTOR:  
Městská část Praha 5, náměstí 14. října 1381/4, Smíchov, 15000 Praha 5

ČÁST DOKUMENTACE:  
D.1.1 Architektonicko-stavební řešení

MĚŘÍTKO:  
1:50

ČÍSLO VÝKRESU:  
D.1.1.23

HEADHAND  
architekti